

2. 일반현황

2-1. 선언문

고객 여러분, 안녕하십니까?

저희 SGI서울보증에 대하여 변함없는 신뢰와 격려를 보내주신 고객 여러분께 진심으로 감사드립니다.

SGI서울보증은 2014년 국내외 경기침체가 지속되는 등 어려운 경영여건 속에서도 전 임직원의 노력과 고객 여러분의 성원에 힘입어 원수보험료 1조 5,068억원을 달성하고, 당기순이익 4,794억원을 실현하였습니다.

또한 베트남 보험업법 개정을 통해 하노이지점을 개설하여 글로벌 금융기업으로 한 단계 도약하였으며, 중소기업 및 서민에 대한 지원을 확대하여 공적 금융기관으로서의 역할을 수행하였습니다.

2015년 한해도 대내외 경영환경이 어려울 것으로 전망되는 가운데 SGI서울보증은 경영방침을 성장, 혁신, 고객으로 정하고 경쟁력 강화와 기업가치 제고를 위한 전략을 추진해 나가려고 합니다. 더불어 고객 중심의 업무를 통하여 고객으로부터 신뢰받는 기업이 되도록 하겠습니다.

앞으로도 지속적인 관심과 사랑을 부탁드립니다, 고객 여러분의 앞날에 건강과 행복이 가득하시기를 기원합니다.

본 자료는 SGI서울보증의 경영전반에 대하여 관련 법규에 따라 객관적이고 정확하게 작성되었음을 알려드립니다.

감사합니다.

2015년 3월 31일

SGI서울보증

대표이사 사장

김옥찬

2-2. 경영방침

VISION	고객과 함께 성장하는 Best 신용 파트너 (Your Best Credit Partner)
전략목표	GLOBAL TOP 3
경영방침	중점 추진 전략
GROWTH	<ul style="list-style-type: none">○ 글로벌 시장 확대○ 영업수익 극대화○ 상품경쟁력 및 시장지배력 강화○ VISION 2020 전략과제 추진
INNOVATION	<ul style="list-style-type: none">○ 조직 및 인사관리 혁신○ 업무 관행 개선○ 언더라이팅 기법 선진화○ 창의와 소통의 기업문화 조성
CUSTOMER	<ul style="list-style-type: none">○ 중소기업·서민 지원 확대○ 금융소비자 보호 강화○ 고객 중심의 업무 프로세스 개선○ 사회 공헌활동 확대

2-3. 연혁 . 추이

1) 설립경과 및 설립 이후의 주요 변동 상황

① 설립일

- 1969.02.19 대한보증보험(주) 설립
- 1989.11.15 한국보증보험(주) 설립
- 1998.11.25 서울보증보험(주) 출범 (舊대한.한국보증 합병)

② 본점 소재지

- 서울특별시 종로구 김상옥로 29(연지동)

③ 대주주의 중요한 변동

(단위:%)

2014.12.31		2013.12.31	
대주주	지분율	대주주	지분율
예금보험공사	93.85	예금보험공사	93.85

④ 주요 경영진의 중요한 변동

- 1998.11.26 : 대표이사 박해춘 사장 선임
- 2001.11.26 : 대표이사 박해춘 사장 연임
- 2004.04.28 : 대표이사 정기홍 사장 선임
- 2007.06.21 : 대표이사 방영민 사장 선임
- 2011.06.25 : 대표이사 김병기 사장 선임
- 2014.10.29 : 대표이사 김옥찬 사장 선임

⑤ 기타 설립이후 중요한 변동 사항

- 1998.11.25 : 대한보증보험(주)와 한국보증보험(주) 합병

2) 상호의 변경

- 합병회사의 상호를 서울보증보험주식회사로 변경(1998.11.25)

3) 합병 . 영업양수도

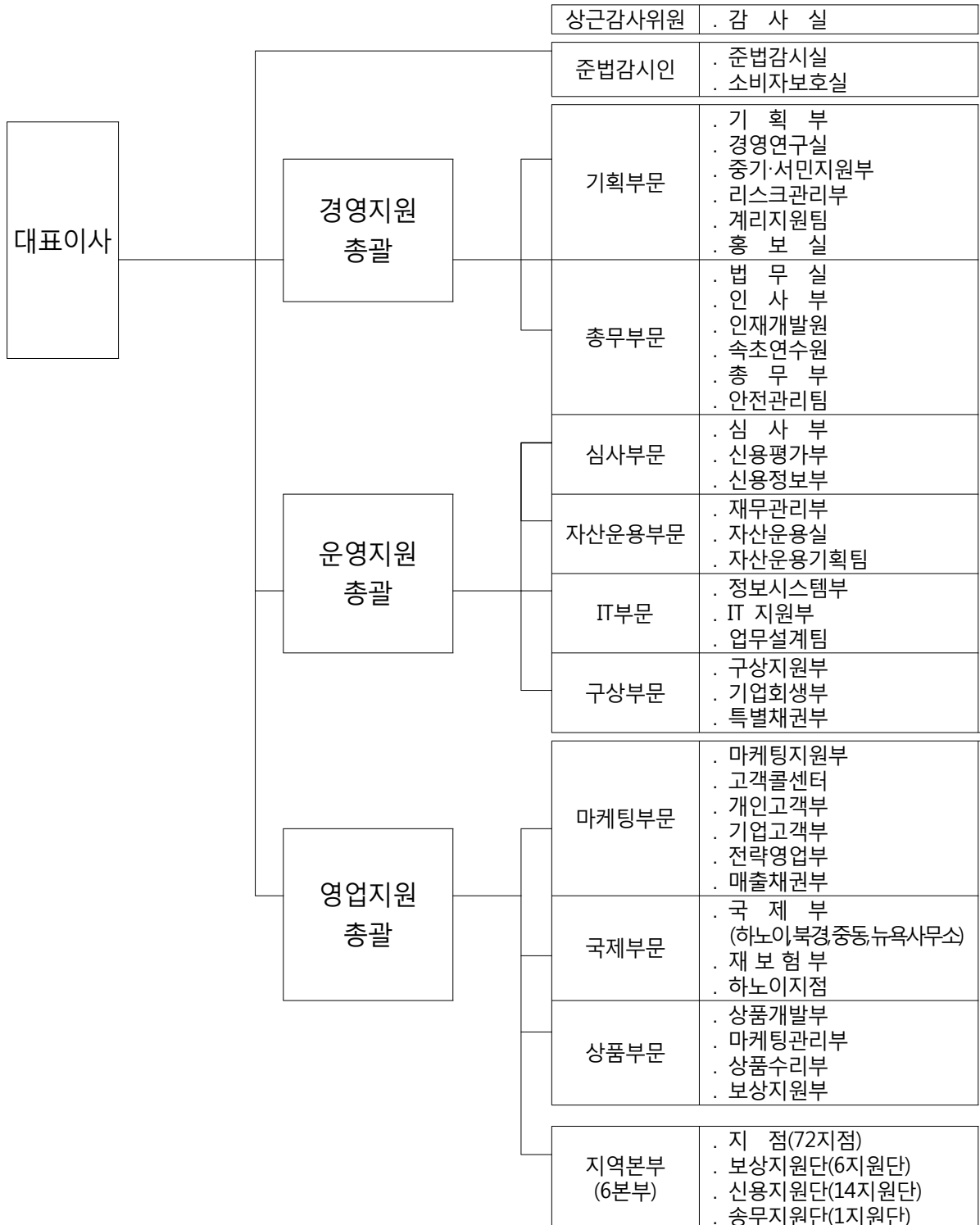
- 대한보증보험(주)가 한국보증보험(주)를 흡수합병(1998.11.25)

2-4. 조직

1) 조직도

- 서울보증보험의 조직은 7실, 25부, 4독립팀, 1센터, 2원, 1해외지점, 4해외사무소, 6지역본부, 72지점, 21지원단으로 구성되어 있습니다.

(2015년 2월 28일 현재)



2) 영업조직

(2015년 2월 28일 현재)

(단위:개)

본부	지점	보상 사무소	영업소	해외현지 법인	해외 지점	해외 사무소	합계
6	72	21	-	-	1	4	104

- 주) 1. 본부 : 지역본부
 2. 보상사무소 : 보상지원단, 신용지원단, 송무지원단
 3. 해외점포 : 해외현지법인은 외국환거래규정에 의하여 신고 등을 하여 설립한 외국에 있는 법인, 해외지점은 영업점포, 해외사무소는 영업을 하지 않는 연락사무소를 의미

2-5. 임직원 현황

(2015년 2월 28일 현재)

(단위:명)

구분		2014년도 (2015.2월말)	2013년도
임원	등기임원 ^{주)}	11 (6)	11 (6)
	비등기임원	4	7
직원	정규직	1,264	1,196
	비정규직	6	6
합계		1,285	1,220

주) 사외이사를 포함한 등기임원이며, ()에 사외이사의 수를 별도로 표시함

2-6. 모집조직 현황

(2015년 2월 28일 현재)

(단위:명,개)

구 분		2014년도 (2015.2월말)	2013년도
보 험 설 계 사		-	-
대 리 점	개 인	788	782
	법 인	126	131
	계	914	913
금 융 기 관 보 험 대 리 점	은 행	-	-
	증 권	-	-
	상 호 저 축 은 행	-	-
	신 용 카 드 사	-	-
	지 역 농 축 협 조 합	-	-
	계	-	-

2-7. 자회사

1) 연결대상 자회사

(2015년 2월 28일 현재)

(단위:억원,주,%)

회사명	소재지	주요업무	설립년월일 ^{주)}	자본금	소유주식수	소유비율
SIGI 신용정보(주)	서울특별시 종로구 김상옥로 29	채권추심 신용조사 민원용역	2004.01.08	60	1,020,000	85

주) 설립년월일과 취득년월일이 다른 경우에는 취득년월일을()안에 표시함

2) 비연결 자회사

(2015년 2월 28일 현재)

(단위:억원,주,%)

회사명	소재지	주요업무	설립년월일 ^{주)}	자본금	소유주식수	소유비율
해	당	사	항	없	음	

- 주) 1. 설립년월일과 취득년월일이 다른 경우에는 취득년월일을()안에 표시함
 2. 타회사자본금의 15%를 초과한 경우만 기재함

2-8. 자본금

(단위:주,억원)

연월일	주식의 종류	발행주식수	증자(또는 감자)금액	증자(또는 감자)내용	증자(또는 감자)후자본금	비 고
2014.12.31	보통주	34,910,799	-	-	1,746	
	우선주	-	-	-	-	

주) 최근 3년간 자본금 증자 또는 감자 없음

2-9. 대주주

(2014년 12월 31일 현재)

(단위:주,%)

주 주 명	소 유 주 식 수	소 유 비 율
예금보험공사	32,764,453	93.85
삼성생명	1,241,352	3.56

주) 보통주 기준, 지분율 1%이상 기재

2-10. 주식 소유 현황

(2014년 12월 31일 현재)

(단위:주,%)

구	분	주 주 수		소유주식수	
			비율		비율
정 부 관 리 기 업	및 체	1	8.33	32,764,453	93.85
은	행	-	-	-	-
보 험 회 사		11	91.67	2,146,346	6.15
증 권 회 사		-	-	-	-
투 자 신 탁 회 사		-	-	-	-
기 타 법 인		-	-	-	-
개 인 및 기 타		-	-	-	-
외 국 인		-	-	-	-
합	계	12	100.0	34,910,799	100.0

주) 보통주 기준

2-11. 계약자 배당 : 해당사항 없음

2-12. 주주 배당

(단위:원,%)

구	분	2014년도	2013년도
배 당 룰	보통주	206.0	49.0
	우선주	-	-
주 당 배 당 액	보통주	10,298	2,452
	우선주	-	-
주 당 순 이 익		13,731	3,271
배 당 성 향		75.0	75.0

주) 관련 법령 개정으로 2013.4.1부터 보험회사 장부폐쇄일이 변경(3월31일→12월31일) 됨에 따라, 2013 회계연도는 '13.4~12월(9개월), 2014 회계연도는 '14.1~'14.12월(12개월) 실적으로 대상기간이 상이합니다. 자료 활용시 유의하시기 바랍니다.

2-13. 주식매수선택권 부여내용 : 해당사항 없음